

7 000 000  
+  
PASOS DE RUEDA

¡NOVEDAD!

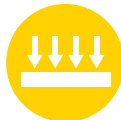
MÁS  
SEGURO

TQ PASO  
PEATONES  
**3D**

## SEGURIDAD INSTINTIVA



**+ EFICAZ**



**ANTIDESLIZANTE  
REFLECTANTE**



**12 VECES  
+ RESISTENTE**



**- INVASIVO**

**1**



**LIMPIAR**

**2**



**PRECALENTAR**

**3**



**COLOCAR**

**4**



**CALENTAR**

**5**



**ESPERAR 20 MIN.**

**6**



**CIRCULAR**

## CÓMO COLOCAR TQ PASO PEATONES 3D



### 1. LIMPIEZA

La superficie debe estar limpia, seca y libre de polvo, arenilla, restos químicos...



### 2. MARCAR Y PRECALENTAR

Con una tiza marcar en el suelo la posición que tendrán las franjas para su posterior colocación.

Con un quemador de gas calentar la zona del suelo sobre la que desea colocar TQ PASO PEATONES 3D.

El quemador tiene que funcionar con gas propano (min. 1.5 bar, 80kw). No colocar durante ni después de llover.



### 3. COLOCAR

Coloque las piezas en la posición final deseada.



### 4. CALENTAR

Caliente el área de marcado hasta la completa desaparición de los indicadores de FMR (pequeños cortes regulares en toda la superficie).



### 5. ESPERAR

Se requieren de 5 a 20 minutos de secado dependiendo de la temperatura ambiente.



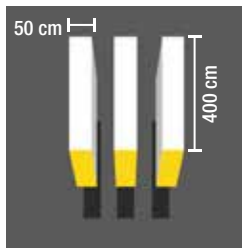
### 6. CIRCULAR

Pasado este tiempo, reanudar el tráfico normal.

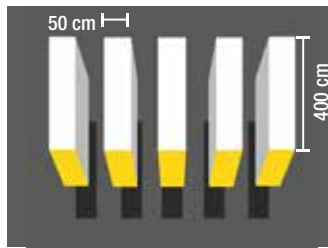


## MEDIDAS TQ PASO PEATONES 3D

### CALLES DE 3 - 5 M



### CALLES DE 5 - 8 M

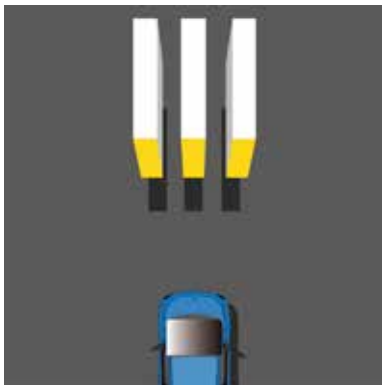


### Colores disponibles:

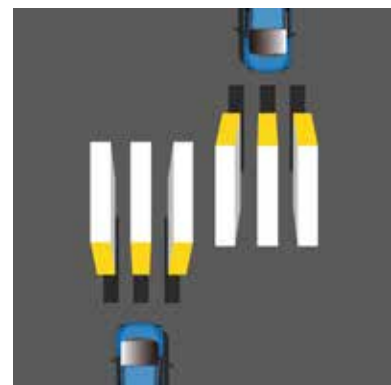
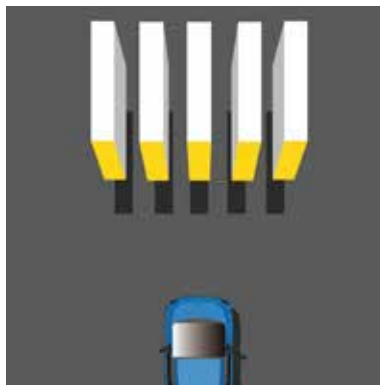


\*Cada banda es una única pieza embalada por separado.

## VISIÓN TQ PASO PEATONES 3D EN VÍAS DE UN SENTIDO Y DE DOS



POSICIÓN EN VÍAS DE SENTIDO ÚNICO



POSICIÓN EN VÍAS DE DOBLE SENTIDO

## LEGISLACIÓN SOBRE PASOS DE PEATONES

El Reglamento General De Circulación es el texto legal que establece y define la totalidad de las marcas viales y lo hace en el Artículo 166 y siguientes. El Artículo 166 dice, en su apartado 1. Las marcas sobre el pavimento, o marcas viales, tienen por objeto regular la circulación y advertir o guiar a los usuarios de la vía, y pueden emplearse solas o con otros medios de señalización, a fin de reforzar o precisar sus indicaciones. En el apartado 2 establece que las marcas viales pueden ser: marcas blancas longitudinales, marcas blancas transversales, señales horizontales de circulación, otras marcas e inscripciones de color blanco y marcas de otros colores.

La norma 8.2-IC «Marcas viales» de la Instrucción de Carreteras indica: Se procurará que no quede banda con anchura inferior a 50 centímetros, para lo cual se hará que la banda mas próxima al borde de la calzada o al bordillo quede a una distancia del mismo comprendida entre 0 y 50 centímetros.